

مقاله جامع رنگ شناسی و کاربرد آن در طراحی و معماری داخلی

یکی از مشکلات بیشتر معماران و هنرمندان تری دی کار در ایران عدم آگاهی از شناخت رنگ هاست. در این مقاله قصد داریم با همراهی شما، با رنگ ها آشنا شویم. خط معمار مطالعه ای در سایت های مختلف در مورد رنگ شناسی داشته است و مطالب مفید آنها را برای شما دوستان گرد آوری و به همراه تصاویر مرتبط، در قالب یک مقاله له زبان ساده برای شما عزیزان آماده نموده است.

رنگ شناسی چه فایده دارد؟ وقتی شما رنگ ها رو بشناسید می توانید رنگ ها رو به طور صحیح در کنار هم استفاده کنید و خروجی نهایی کار شما بسیار زیباتر، حرفه ای تر و اصولی تر و از نظر هنری صحیح تر شده و حتی به واقعیت نیز نزدیک تر خواهد شد. با مقدمه ی ذکر شده، سراغ این مقاله ی آموزشی درباره رنگ در معماری، طراحی و دکوراسیون داخلی خواهیم رفت.

سر فصل ها

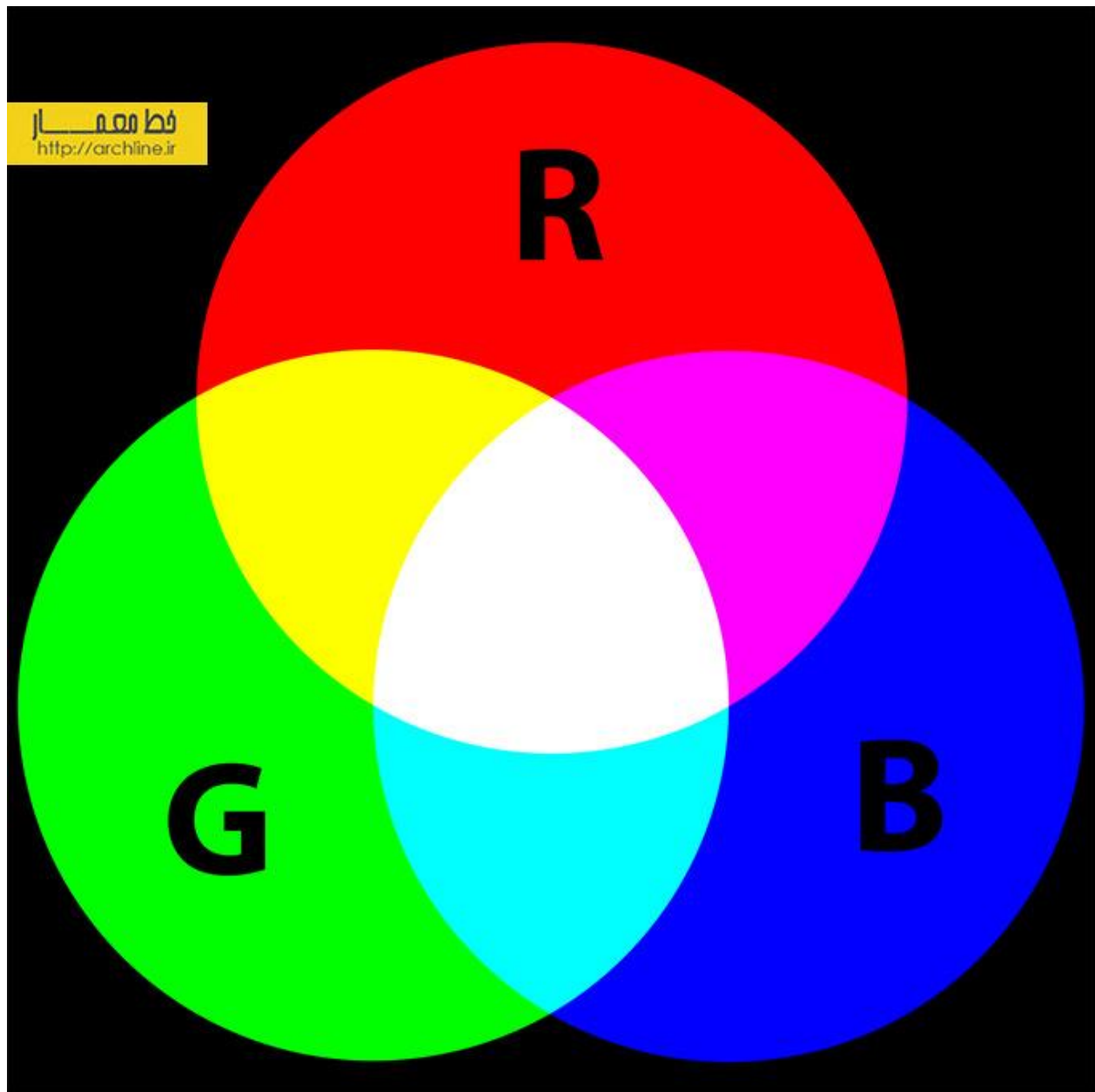
قسمت اول : انوان رنگ ها

قسمت دوم : روانشناسی و رنگ های گرم و سرد

قسمت سوم : خصوصیات رنگ ها

قسمت چهارم : رنگ ها و معماری و دکوراسیون داخلی

دنیای پیرامون ما از دو عنصر فرم (شکل) و رنگ تشکیل شده است. تاثیر رنگ در زندگی انسان به قدری است که حتی تصور زندگی بدون رنگ ناممکن است. رنگ پدیده و موهبت شگفت انگیز و شکوهمند هستی است و به زندگی انسان احساس و اشتیاق می بخشد. رنگ به فرم کمال می بخشد و به آن جان می دهد. فیزیكدانی بنام یونگ - رنگ های موجود در نور را با ترکیب کرد و به نور سفید رسید. یونگ پی برد با ترکیب سه رنگ آبی - قرمز - سبز نیز می توان به رنگ سفید رسید.




از سوی دیگر با ترکیب این سه رنگ به صورت دو به دو سه رنگ دیگر نیز به دست می آید که عبارتند از: قرمز (ماژنتا) آبی (سایان) و زرد. یونگ مشخص کرد که رنگ های اصلی یا رنگ های اولیه طیف و نیز رنگ های درجه دوم یا ثانویه چه رنگ هایی

هستند. هر جا نور وجود دارد رنگ نیز هم هست. و با وجود نور است که رنگ نمود پیدا می کند و می تواند حضور داشته باشد. از این رو باید گفت که : رنگ همان نور و نور نیز همان رنگ است .

تمامی اشیا این خاصیت را دارند که وقتی در برابر نور قرار می گیرند بخشی یا تمامی آن را منعکس می کند . این پدیدار سبب پیدایش رنگ اجسام می شود .

رنگ ها دارای طول موجهای مختلف بلند و کوتاه هستند . چشم انسان می تواند طول موجهای نوری بین ۳۸۰ تا ۷۵۰ میلی میکرون را دریافت کند. از این رو رنگ هایی که انسان می بیند در محدوده ی طول موجها قرار دارد.

رنگ قرمز دارای بلندترین طول موج یعنی حدود ۷۵۰ نانو متر و بنفش دارای کوتاه ترین طول موج با حدود ۳۸۰ نانو متر است. شما در این عکس می توانید موج های رنگ های مختلف را ببینید.



رنگ	بسامد	طول موج
بنفش	789–668 تراهرتز	450–380 نانومتر
آبی	668–631 تراهرتز	475–450 نانومتر
آبی دریایی	630–606 تراهرتز	495–476 نانومتر
سبز	606–526 تراهرتز	570–495 نانومتر
زرد	526–508 تراهرتز	590–570 نانومتر
نارنجی	508–484 تراهرتز	620–590 نانومتر
سرخ	484–400 تراهرتز	750–620 نانومتر

انواع رنگ ها در مواد و نور

سه رنگ اصلی مواد رنگی:

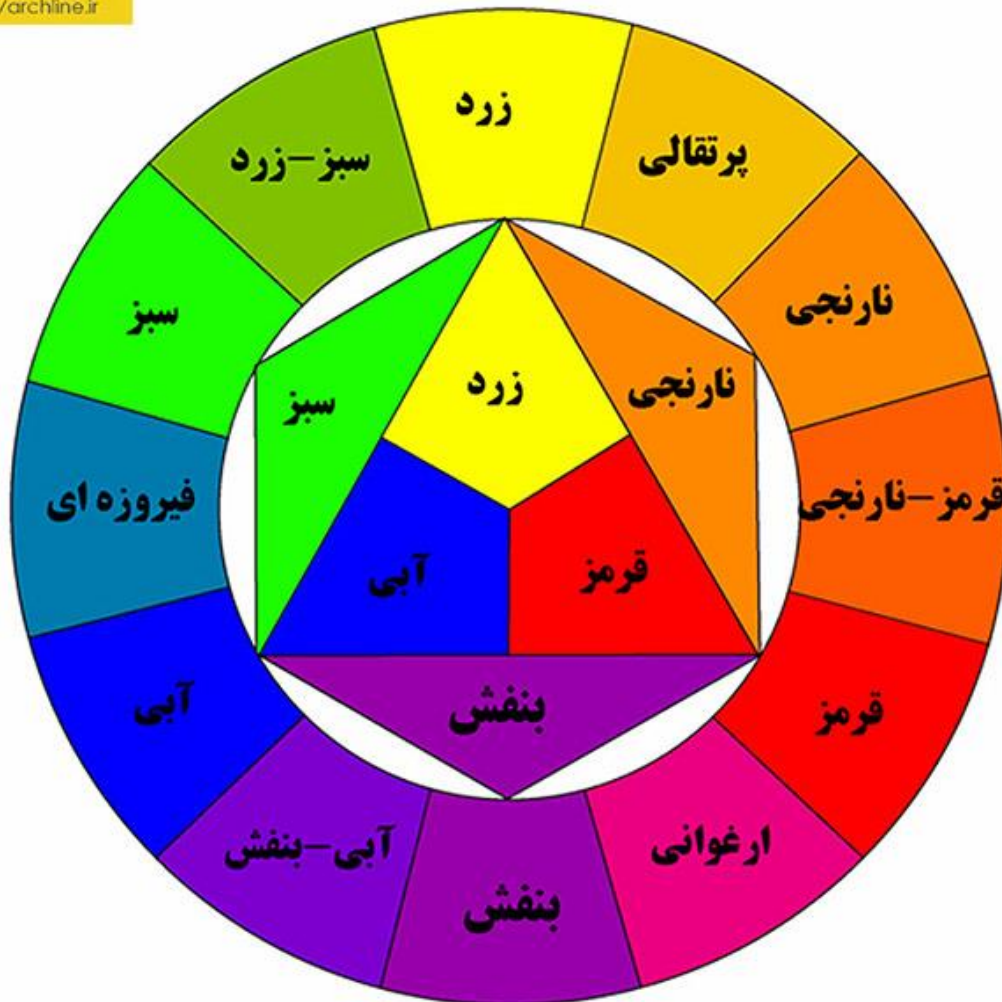
آبی، قرمز و زرد

و سه رنگ اصلی نور:

آبی، قرمز و سبز

همه ی رنگهای سرد و گرم، از ترکیب انواع این سه رنگ، بدست می آیند.

اسم این تصویر، دایره ی رنگ هاست.



در مثلث مرکز دایره، سه رنگ اصلی یا درجه اول را می بینید:

قرمز - زرد - آبی

اطراف این مثلث، سه مثلث دیگه، ترکیبات دو به دو این رنگها را نشون میده:
(که به رنگ های درجه دوم هم معروف اند)

زرد + قرمز = نارنجی

زرد + آبی = سبز

آبی + قرمز = بنفش



رنگهای ثانویه ی رنگدانه

خط معماری
<http://archline.ir>

(بقیه رنگ های درون دایره، به رنگ های درجه سوم معروف اند)

در این دایره، رنگهای مکمل رو هم می بینیم.

هر رنگ، مقابل رنگ مکمل خود قرار گرفته است.

رنگ مکمل، هماهنگ ترین و چشم نوازترین و متعادل ترین و متوازن ترین ترکیب برای رنگ مورد نظر ماست.

به عنوان مثال دقت کنید که رنگ مکمل آبی، نارنجی است،

رنگ مکمل قرمز، سبز،

و رنگ مکمل زرد، بنفشه

و

سوال، رنگ مکمل چیست؟

رنگ های مکمل در واقع نوعی تضاد هستند که به هنگام مشاهده، یکدیگر رو طلب میکنند و وقتی کنار هم قرار می گیرند، تحرک ایجاد نموده و یکدیگر را کامل می نمایند.

هر وقت دو رنگ مکمل، باهم ترکیب شوند، نتیجه "خاکستری" است. تحرک از بین رفته و رنگ خنثی بدست خواهد آمد. دو رنگ مکمل در کنار هم، موجب درخشانی و جلوه ی بیشتر هم هستند. در طبیعت نیز، رنگ های مکمل به وفور در کنار هم دیده می شوند.

مانند گل سرخ در میان برگهای سبز- یا خالهای زرد بالهای بنفش شاپرک.



رنگ های مکمل ر چطور تشخیص دهیم؟

یک راه این است که به عکس دایره رنگ ها نگاه کنیم و رنگ مکمل مورد نظرمان را تشخیص دهیم.

حالا فرض می کنیم دایره رنگی در دسترس نیست. حال چطور رنگ های مکمل رو تشخیص دهیم؟

روش دوم استفاده از تئوری زیر است:

با توجه به سه رنگ اصلی (ابی، قرمز و زرد) رنگ مکمل هر رنگی ، رنگ یا رنگ های اصلی بکار نرفته در رنگ مورد نظر است.

یعنی چه؟ مثال :

مثلا رنگ نارنجی چون از قرمز و زرد تشکیل شده، پس مکمل اش آبی است. یا مکمل رنگ قرمز (آبی+ زرد) سبز است.

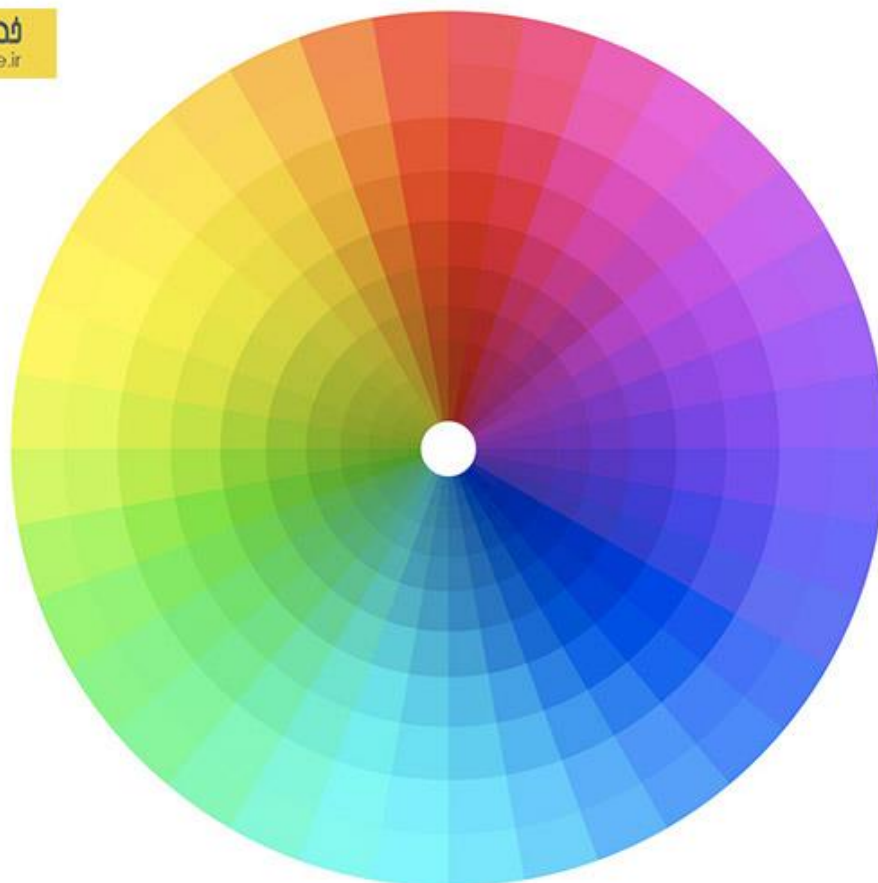
با اجازه شما کمی بحث را تخصصی تر می کنیم.

انواع رنگ ها:

رنگهای کروماتیک

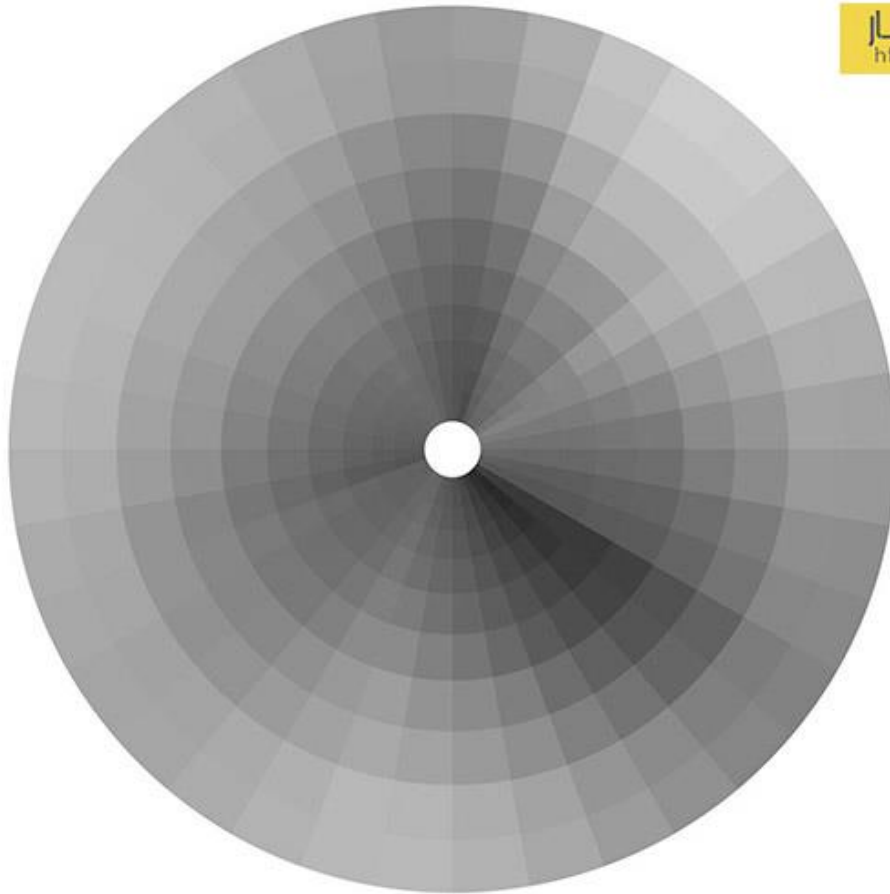
بین رنگهای قرمز ، زرد ، آبی ، سبز و ... از یک سو و رنگهای سفید ، سیاه و خاکستری از سوی دیگر تفاوت وجود دارد. به رنگهایی که در طیف رنگی می باشند ، کروماتیک می گویند. رنگهای کروماتیک بسیار زیاد هستند که مهمترین آن ها، رنگهای اصلی (زرد ، قرمز و آبی) می باشند.

فط معمار
<http://archline.ir>



رنگهای اکروماتیک

کیفیتی که در اغلب رنگها وجود دارد، در رنگ های سفید، سیاه و خاکستری وجود ندارد. به این سه رنگ که فاقد رنگ هستند ، رنگ اکروماتیک میگویند. رنگ سفید در واقع رنگ نیست ، بلکه عدم وجود رنگ است.



چند تا اصطلاح تخصصی در مبحث رنگ که دانستن آنها خالی از لطف نیست.

Value: ولیو یا ارزش نشان دهنده ی خلوص رنگ است. هرچه از رنگ هایی مثل "سفید، سیاه، خاکستری" یعنی رنگهای آکروماتیک در رنگ استفاده کنیم، خلوص یا ارزش رنگ کم خواهد شد. رنگهای پایه بیشترین ولیو را دارند.

Shade: اگر از رنگ مشکی یا خاکستری تیره برای کم کردن ارزش و تیره کردن یک رنگ خالص استفاده کنیم به رنگ جدید "شید" یا سایه گفته می شود.
Tint: اگر از رنگ سفید یا خاکستری روشن برای کم کردن ارزش و روشن کردن یک رنگ استفاده کنیم، به رنگ جدید "تینت" یا ته رنگ گفته می شود.

Tone or Intensity: به معنای درخشش رنگ است و طبعاً هرچه ارزش یا خلوص رنگی کم تر باشد درخشش کمتری هم دارد و اگر با رنگ های اکروماتیک و رنگ مکملش ترکیب شود، درخشندگی خود را از دست خواهد داد.

Contrast: کنتراست به معنای "تفاوت" در رنگ است و "تضاد" که گاهی ما معنا می کنیم اشتباهی بیش نیست! در واقع تضاد نوعی از کنتراست است.

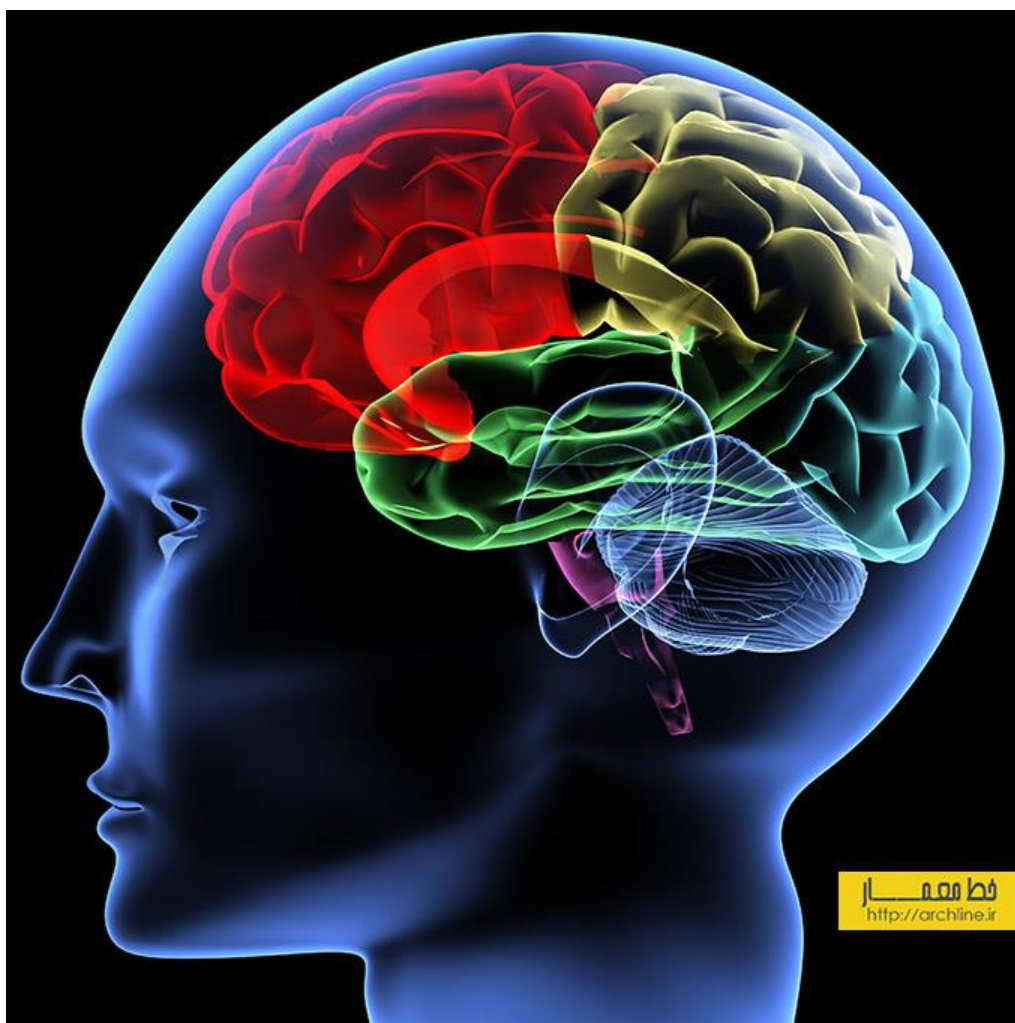
قسمت دوم

در این بخش به بحث روانشناسی رنگ ها خواهیم پرداخت و همچنین در مورد رنگ های سرد و گرم صحبت خواهیم کرد.

تاثیرات رنگها از نظر روانشناسی

با وجودی که اثر رنگ ها تا حدودی ذهنی است و در مورد اشخاص مختلف فرق میکند اما برخی از تاثیرات رنگ ها دارای معنی یگانه ای در سراسر جهان هستند.

رنگ هایی که در طیف رنگ ها در ناحیه قرمز قرار دارند به عنوان رنگهای گرم شناخته می شوند که دامنه اش از احساسات گرم و صمیمانه تا احساس خشم و عصبانیت متغیر است. رنگهایی که در ناحیه آبی طیف قرار دارند، رنگهای سرد نامیده می شوند و شامل آبی، ارغوانی و سبز هستند. این رنگها معمولاً آرامش بخشند اما گاهی نیز ممکن است احساس غمگینی و بیتفاوتی را به ذهن آورند.



روانشناسی رنگ ها به عنوان روش درمان

در برخی از فرهنگهای قدیمی، از جمله مصری ها و چینی ها، از رنگها برای درمان استفاده می شده است. این کار که گاهی به آن نور درمانی یا رنگ شناسی نیز گفته می شود هنوز هم به عنوان روش درمان جایگزین مورد استفاده قرار میگیرد.

از رنگ قرمز برای تحریک و ذهن و افزایش تمرکز استفاده می شود.

از رنگ زرد برای تحریک اعصاب استفاده می شود.

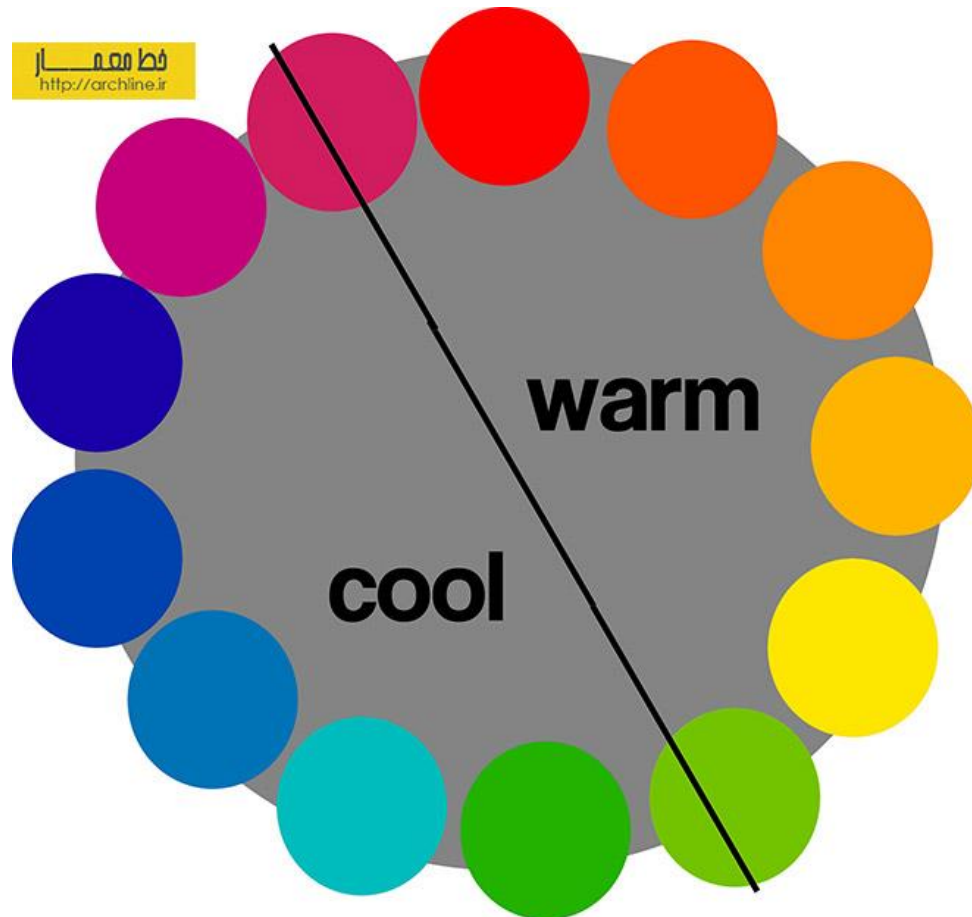
از رنگ نارنجی برای بالا بردن سطح انرژی استفاده می شود.

از رنگ آبی برای کاهش درد و تسکین بیمار استفاده می شود.

از رنگ نیلی برای تسکین ناراحتی های پوستی استفاده می شود.

اغلب روانشناسان به رنگ درمانی به دیده شک و تردید می نگرند و می گویند که درباره تاثیرات احتمالی رنگها اغراق شده و رنگها در فرهنگهای مختلف، معانی متفاوتی دارند. پژوهش ها نشان داده اند که در بسیاری از موارد، تاثیرات رنگها در تغییر حالت افراد، تاثیراتی زودگذر و موقتی بوده است.

برای مثال، قراردادن افراد در اتاق آبی ممکن است در ابتدا احساس آرامش در آنها به وجود آورد اما این اثر پس از آن که آنها آرامشان را بازیافتند، به تدریج کاهش خواهد یافت.



رنگ گرم و سرد در واقع به حسی که از دیدن چرخه رنگ به وجود می آید گفته می شود. رنگ های گرم شامل رنگ های قرمز، زرد نارنجی است . از این رنگ برای دیوار های محیط زندگی و خانه استفاده می شود یا به عنوان رنگ تاکید کننده و نمایش بیشتر رنگ های خنثی (سفید و مشکی) استفاده می شود.

رنگ های سرد مانند آبی، بنفش و سبز است. یک انتخاب متداول در رنگ آمیزی دیوار محل زندگی و اتاق های خواب برای ایجاد احساس آرامش در فضای خانه به دلیل خصوصیت کاربردی بودن آنها می باشد. از این رنگ ها برای هدایت احساسات و عواطف در وب سایت استفاده می شود.



رنگ های گرم شادابی و راحتی را القا می کنند. این رنگ ها باعث می شوند فضا کوچکتر به نظر برسد، زیرا تن رنگ های گرم باعث ایجاد حس راحتی در افراد می شود. رنگ های گرم باعث فعال شدن عکس العمل های مغز می شود و احساس هیجان، عشق و در بعضی مواقع عصبانیت را القا می نماید. در فضا های خیلی بزرگ استفاده زیاد از رنگ های گرم باعث ابهت فضا می شود و با رنگ های خنثی هم تطابق دارد.

انتخاب رنگ های سرد، جهت آرامش و تسکین ، تا حدی منحصر به فرد است و باعث بزرگ تر به نظر رسیدن فضای موجود می شود. افرادی که به رنگ های سرد چرخه ی رنگ می گیرند این است که فضا را سرد تر از آنچه هست نمایش می دهد و باید با فضا های

آزاد منطبق شود. رنگ های سرد باعث ایجاد اثرات منفعل (غیر فعال) در مغز شده که باعث ایجاد احساس رضایت، آرامش و عدم فعالیت می شود.

بخش سوم

در این بخش به بررسی خصوصیات تک تک رنگ ها و کاربرد آنها خواهیم پرداخت. امیدواریم تا این قسمت از بحث، خسته نشده باشید.



قرمز

قرمز یکی از سه رنگ اولیه است. یکی از قدرتمند ترین و احساسی ترین رنگ هاست. رنگ قرمز احساس شیرینی و بی گناهی را در حین ترکیب با رنگ سفید و ایجاد رنگ صورتی میدهد و وقتی به صورت خالص استفاده میشود، تیزی و تندی را القا می کند. با اضافه شدن رنگ مشکی، قرمز احساسات سنگین تری را بیان می کند؛ مثلاً عصبانیت یا بیان شدید احساسات. قرمز به عنوان رنگ اولیه هم در پس زمینه طرح ها و همبه عنوان رنگ تاکید، استفاده می شود. تقریباً در بین رنگ های دیگر بهترین رنگ برای تاکید است. طیف رنگی قرمز می توانند احساس عشق، هیجان، قدرت و رشد و نمو را القا کند.

چکیده خصوصیات رنگ قرمز:

- رنگ قرمز روشن برای بیان عشق و لذت.
- قرمز تیره برای بیان حس انتقام جویی، عصبانیت همچنین شجاعت و رهبری را القا می کند.
- صورتی برای ایجاد فضای رمانتیک و قابلیت های زنانه.
- قرمز- قهوه ای تغییر و سقوط را القا می کند.



سبز

رنگ سبز یکی دیگر از رنگ های اولیه است. این رنگ یکی از آرامش بخش ترین رنگ ها است که دارای سایه های خنثی است. سبز تعادل و هارمونی را القا می کند و بعضی اوقات برای شرح طبیعت و ایجاد امید استفاده می شود. سبز کمی روشن تر (با مقداری زرد) بیشتر شادی آور و نورانی است و می توانند کمی هم حس گرمی رنگ را هم منتقل کند. سبز تیره تر ثبات، امنیت و فراوانی را القا می کند. بیشتر ما را به یاد اسکناس و ثروت می اندازد. در طرح ها از رنگ سبز در زمینه یا به عنوان رنگ تاکید استفاده می شود. این رنگ یکی از رنگ های مناسب برای چشم انسان است. لازم است بدانید که بعضی اوقات پیامد هاب عاطفی ناخواسته را با رنگ سبز نشان میدهند. به عنوان مثال بیماری یا بی تجربگی.

چکیده خصوصیات رنگ سبز:

- زرد- سبز بیماری و اختلاف را القا می کند.
- سبز تیره جاه طلبی، کامیابیرا القا می کند.

- سبز متمایل به آبی سلامتی و ثبات را القا می کند.
- سبز زیتونی نماد صلح و هارمونیرا القا می کند.



آبی

آبی رنگ آرامش، صلح و امنیت است. آخرین رنگ از سه رنگی است که رنگ های اصلی RGB، که ما در طراحی های دیجیتالی در ترکیب رنگ های مختلف از آنها استفاده می کنیم، را می سازد. آبی به دلیل اینکه حس آرامش و دوستی را القا می کند به عنوان رنگ اصلی است که شبکه های اجتماعی محبوب مردم یعنی فیس بوک و تویتر از آن استفاده کرده اند. از رنگ آبی هم به عنوان رنگ های پیش زمینه و هم رنگ های تأکیدی می توان استفاده کرد و همچنین رنگی است که مردم با آن به راحتی ارتباط برقرار می کنند و البته می توانیم بگوییم که این رنگ، یک رنگ مردانه نیز هست. از آبی تیره تر در رنگ متن استفاده می شود. از رنگ های تیره تر در چرخه رنگ بیشتر برای وب سایت های شرکتی استفاده می شود. آبی به آب و آسمان نیز ارتباط دارد که به وب سایت حس طبیعت را میدهد. رنگ های آبی به ندرت در موضوعات مربوط به مواد غذایی و بسته بندی غذاها استفاده می شوند؛ زیرا بعضی از مطالعات نشان داده است که تاثیر آرامشی که از این رنگ گرفته می شود جلوی اشتها را می گیرد.

چکیده خصوصیات رنگ آبی :

- آبی روشن سلامتی، عمق، ثبات و ایمان را القا میکند .
- آبی تیره تر دانش ، قدرت ، اعتماد و کمال را القا می کند.



بنفش

رنگ بنفش ترکیبی از طیف رنگ های گرم و سرد یعنی عشق و آرامش، رنگ های قرمز و آبی می باشد. بنفش از قدیم نماد اشراف، قدرت و ثروت است . بنفش همچنین به ترویج حس خلاقیت و قوه تخیل کمک می کند؛ زیرا این رنگ غالب در طبیعت نیست. از رنگ بنفش استفاده گوناگونی می شود. سایه های سبک، که خیلی نرم و ظریف است، می تواند یک حس رمانتیک ایجاد کند .سایه های تیره تر احساس سنگین تر و دمدمی مزاج بودن را القا می کند و در بعضی مواقع حس بی ثباتی و سر سختی را می دهد.

چکیده خصوصیات رنگ بنفش

- بنفش روشن حس لطافت، حس نوستالژی و رومانتیک را القا می کند.
- بنفش تیره حس دمدمی مزاج بودن، سر سختی ، دلتنگی و نا امیدی و در بعضی مواقع حس قدرت طلبی و نظارت را القا می کند.

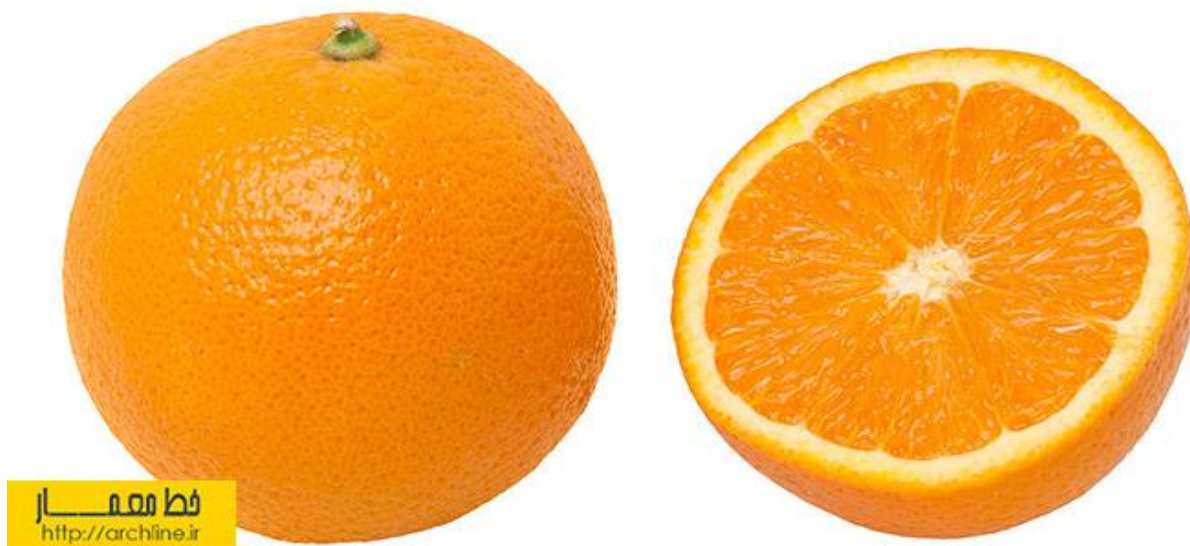


زرد

زرد به راحتی، شادی را القا می کند. این رنگ با احساس انرژی زائی و تشویق در ارتباط است. این رنگ بسیار مهیج است و به همه چیز حس روشنائی و خورشیدی می دهد . یکی از معایب استفاده از رنگ زرد انتقال حس خطر است. رنگ زرد برای برجسته تر کردن موضوعی یا تاکید استفاده می شود؛ اما استفاده تمام طرح از این رنگ بسیار دشوار است؛ زیرا باید با انتخاب کنتراست های موجود در این رنگ مطمئن شوید که پیغام شما درست منتقل می شود . در صورتی که این رنگ در فرمت روشن تر استفاده شود، جلوه اولیه خود را دست می دهد .

چکیده خصوصیات رنگ زرد:

- رنگ زرد روشن برای القای حس خطر و ترس است.
- رنگ زرد تیره تر برای القای شادی ، لذت و تازگی است.



نارنجی

نارنجی یک ترکیب دارای هارمونی بین رنگ های قرمز و زرد است. یعنی ترکیب عشق و انرژی با رنگ اولیه یعنی زرد به همراه حس خورشیدی و تازگی آن است. نارنجی به برقراری تعادل، انرژی زا بودن و فراخوانی گرایش دارد. اما استفاده از این رنگ در کار، کمی سخت است.

طیف های نارنجی بیشتر، در قسمت های مهم سایت و به صورت رنگ تائید کننده استفاده می شود، اما وقتی به عنوان رنگ غالب از آن استفاده کنیم، کمی کار شلوغ به نظر می رسد. از نارنجی برای نمایش حرکت در طرح استفاده کنید اما احتیاط کنید. نارنجی قدرت غلبه بر عناصر دیگر در طرح را دارد.

چکیده خصوصیات رنگ نارنجی :

- زرد- نارنجی یا نارنجی طلایی حس پرستیژ و خرد را القا می کند.
- قرمز - نارنجی حس لذت، انرژی و سلامتی و آرزو را القا می کند.
- نارنجی تیره به معنی تغییر و عدم اطمینان است



قهوه ای و رنگ های خنثی
رنگ های خنثی (رنگ بژ، شیری، خاکستری مایل به قهوه ای، توسی) و قهوه ای، بهترین مثال ممکن از طبیعت هستند که بسیار در طراحی ها استفاده می شوند. رنگ های خنثی و قهوه ای مذموم آرامش و صلح، سازگاری، اعتبار و حتی حس خستگی را القا می کنند. قهوه ای، کاربرد های گوناگونی در طرح دارد؛ مثلاً برای پس زمینه طرح، به عنوان رنگ تاکید کننده و برای رنگ متون استفاده می شود. همچنین در ترکیب با رنگ های دیگر برای ایجاد افکت های زیبا استفاده می شود.

چکیده خصوصیت رنگ قهوه ای :

- قهوه ای خیلی کمرنگ برای القای آرامش، پاکی، ظرافت است.
- قهوه ای کمرنگ (میانه) خستگی، کسلی و حفاظت را القا می کند
- قهوه ای تیره استحکام، راحتی و تجربه را القا می کند.



سیاه

رنگ های سفید و سیاه خالص ترین شکل رنگ هستند. هر یک معنای سادگی و اداری بودن را می رساند. تقریبا غیر ممکن است که رنگی را بدون استفاده از رنگ های سیاه و سفید ایجاد کرد. سفید معمولا مضمون تمیزی، پاکی و کمال را القا می کند. رنگ مشکی معنی قدرت، رمز آلود بودن و ظرافت را منتقل میکند، بعضی اوقات معنی ترس و نا شناخته بودن را نیز می دهد. هر کدام از این رنگ ها در صورتی که با رنگ های دیگر به کار برده نشوند، خیلی سرد و خشک به نظر می رسند. ترکیب رنگ سفید و سیاه که توسی است حس آرامش و کسل کننده ای را منتقل می کند.

چکیده خصوصیت رنگ های سفید و مشکی:

- سفید، تمیزی، پاکی و رهایی را القا می کند.
- سیاه، قدرت، ظرافت و رمزآلودگی را القا می کند.

بخش چهارم رنگ شناسی :

در این بخش به طور تخصصی رنگ ها در معماری و دکوراسیون داخلی مورد بحث قرار خواهیم داد.



رنگ سبز در دکوراسیون

رنگ سبز را بهتر است در ترکیب با بنفش و نقره‌ای به کار برد . استفاده از رنگ سبز به علت خنثی بودن برای طراحی داخلی فوق‌العاده است . رنگ سبز به دلیل ویژگی آرامش بخشی که دارد ، برای اتاق خواب و سرویس‌های بهداشتی مناسب است . سبز اگر در کنار طیف بنفش و نقره‌ای قرار بگیرد ، زیباتر خواهد بود . رنگ سبز به علت عدم انعکاس رنگ پوست ، در سالن‌های پوست و زیبایی و حتی بوتیک‌ها و فروشگاه‌های لباس بکار برده نمی شود .



رنگ آبی در دکوراسیون

رنگ آبی برای قسمت‌های پذیرش مناسب است و محیطی اداری و متعادل ایجاد می‌کند. آبی به تنهایی به صورت طیف‌ها و سایه‌های مختلف، محیطی زیبا، آرام، ایده‌آل و آسمانی را ایجاد کند که برای اتاق خواب و سرویس‌های بهداشتی مناسب است.



رنگ زرد در دکوراسیون

زرد بهتر است در ترکیب با رنگ‌های دیگر به کار رود. زرد گرم و آفتابی، درخشان، مثبت، گیرا، شادی آور، امیدوارکننده، اشتهاآور، الهام‌بخش و نشانه خوش آمدگویی است. استفاده از رنگ زرد ملایم، مثلاً طلایی در اتاق ناهارخوری باعث تحریک اشتها می‌شود. رنگ کرم نباتی، شاد و متناسب با روحیات بچه‌ها و نوجوانان است. این رنگ باعث تقویت حافظه شده و به مطالعه کمک می‌کند. رنگ زرد برای استفاده در مغازه‌های کوچک هم مناسب است. باید دقت کرد که کاربرد آن به تنهایی باعث ایجاد خشونت می‌شود، بنابراین بهتر است در ترکیب با سایر رنگها بکار رود.



رنگ قرمز در دکوراسیون

رنگ قرمز نشانه سرور و شادی، شانس، لوکس و جدید بودن، عشق و علاقه است. قرمز رنگ پرهیجانی است و در کشورهای آسیایی رنگ بسیار مهم و معمولی است.

در استفاده از رنگ قرمز، باید احتیاط کرد. ارجح است قرمز به صورت پراکنده در جاهای مختلف به کار رود. در دکوراسیون منزل بهتر است از رنگ قرمز در جاهای خاص مورد علاقه استفاده شود، تا از این طریق آن بخش بیشتر در معرض توجه قرار گیرد.

استفاده از قرمز در اطراف شومینه، حتی اگر خاموش باشد، نشانگر وجود گرما است. با استفاده از رنگ قرمز، محیط بسته‌تر شده و حس صمیمیت القا می‌شود. قرمز رنگ مناسبی برای اتاق خواب نیست، چون مقدار تنفس را زیاد کرده و خواب و آرامش را کاهش می‌دهد. در مکانهای تجاری استفاده از مبلمان چرمی قرمز در یک فضای کاملاً سفید همراه با آویزهای قرمز به حدی جاذب است که هر کس را وادار به نشستن می‌کند. از قرمز در سالنهای آرایش و اتاق پرو نیز می‌توان استفاده کرد.



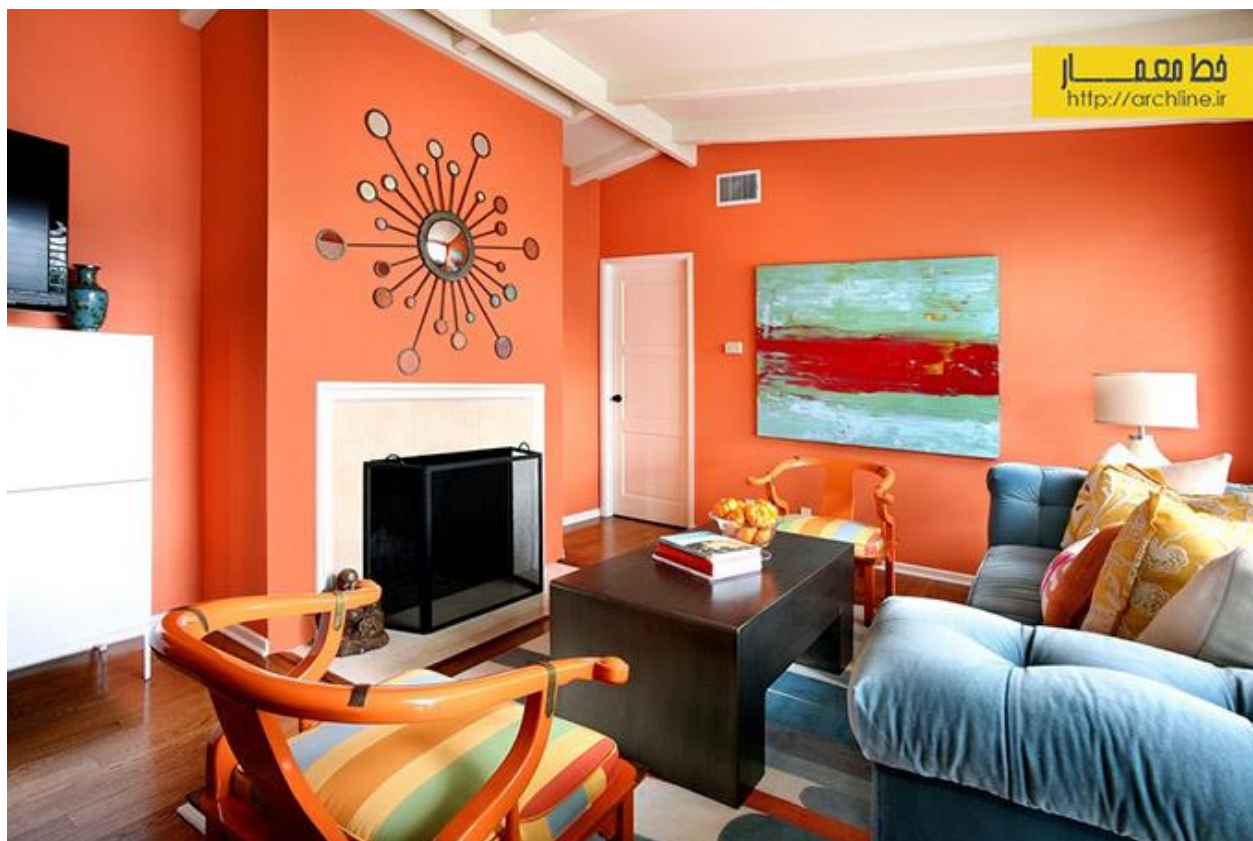
رنگ قهوه‌ای در دکوراسیون

قهوه‌ای همیشه مد است. همین موضوع سبب می‌شود که در دکوراسیون داخلی زیاد از آن استفاده شود. نمود این رنگ کاملاً ارتباط مستقیم با هماهنگی آن با سایر وسایل دارد. این که همراه با صورتی چرک بکار رود یا زرد و سفید، ظاهر متفاوتی پیدا می‌کند. قهوه‌ای در ترکیب با این رنگ‌ها سرگرم‌کننده است و پایداری را القا می‌کند.



رنگ مشکی در دکوراسیون

مشکی به علت خنثی بودن با هر رنگی که استفاده شود، تاثیر فوق العاده‌ای دارد. مشکی رنگ فوق العاده‌ای برای طراحان داخلی محسوب می شود. به آن لاک الکل می‌زنند و در ترکیب با قرمز جلوه ویژه ای به محیط می‌دهند. اگر بخواهید میزان توجه به چیزی را کاهش دهید، می‌توانید به آن مشکی مات بزنید. مشکی با رنگ‌های متالیک طلایی، نقره‌ای، مسی و برنجی جلوه‌ای بی نظیر پیدا می‌کند. این رنگ اغلب در نازک‌کاری‌ها برای ایجاد ظرافت به کار می‌رود. یک نیمکت که رویه آن از سنگ گرانبه مشکی باشد، می‌تواند ظاهر زیبایی به آشپزخانه ببخشد. مشکی رنگ خوبی برای کفپوش است. از رنگ سیاه و سفید، به صورت کاشی یا موزاییک به صورت یک در میان در کف سرویس‌های بهداشتی استفاده می‌شود، زیرا با کنتراست یا تضادی که ایجاد می‌کند فضا را بزرگ‌تر جلوه می‌دهد. استفاده از رنگ مشکی به تنهایی برای رنگ دیوار مناسب نیست، زیرا محیط را بسته و ترسناک می‌کند. از این رنگ معمولاً در چراغ‌ها و دستگیره‌های در به عنوان یک رنگ خنثی که اشیاء و طرح‌های اطراف خود را به خوبی جلوه می‌دهد، استفاده می‌شود.



رنگ نارنجی در دکوراسیون

استفاده از نارنجی به عنوان یک رنگ گرم و شاد برای منزل افراد مسن و موسسات نگه‌داری از سالمندان بسیار مناسب است. خاصیت ضد افسردگی این رنگ موجب کاهش کج‌خلقی و زودرنجی در افراد می‌شود. نارنجی رنگ مناسبی برای مکانهایی است که افراد زیادی حضور دارند، زیرا تحریک‌پذیری، زودرنجی، کج‌خلقی و خصومت بین افراد را کاهش می‌دهد و در بهبود رفتارهای اجتماعی موثر است. نارنجی برای تشدید سایر رنگ‌ها مناسب است. در یک دکوراسیون یکنواخت، استفاده از چند کوسن نارنجی کم‌رنگ، یا چند گل نارنجی در جاهای مختلف فضا را روشن می‌کند و روحی تازه به آن می‌بخشد.



رنگ بنفش در دکوراسیون

علیرغم اینکه ، بنفش رنگ باشکوهی است، در دکوراسیون داخلی کمتر مورد استفاده قرار می گیرد و عموماً به شکل کم رنگ یا یاسی به کار می رود. بنفش به خاطر ملایم بودن و آرامش بخشی ، برای اتاق خواب دخترها مناسب است. بنفش رنگ خلاقیت است و استفاده از آن در محیط های کار و آموزش مناسب است. اگر در کنار زرد قرار بگیرد، جلوه خاصی پیدا می کند و حس قوی ای را القاء می کند. استفاده از این رنگ به عنوان پارچه مبلمان ناهارخوری هم می تواند تاثیری قابل توجه داشته باشد.



رنگ صورتی در دکوراسیون

صورتی همراه با قهوه‌ای شکلاتی بسیار موثر واقع می‌شود. این رنگ بسیار نرم و لطیف است. کم‌رنگ آن ظریف، ملایم و آرام‌بخش است و رنگ تند آن موجب انگیختگی احساسات می‌شود. صورتی اغلب رنگ مورد علاقه دختر بچه‌هاست. شاید چون احساس خوبی از آن دارند و حس صمیمیت را در آن‌ها القا می‌کند. از این جهت، بیشتر در اتاق خواب دخترها استفاده می‌شود و برای اتاق میهمان نیز مناسب است.

معرفی وب سایت برای پیدا کردن رنگ های مکمل و بقیه حالات.

سایت color.adobe.com

فرض کنید ما می خواهیم کاری ۲ بعدی یا ۳ بعدی بزنییم و می خواهیم رنگی رو انتخاب کنیم. فرض کنید رنگ انتخابی ما آبی است ولی ما کلی رنگ آبی داریم. برای اعداد آبی مورد نظر را وارد این سایت می کنیم

قسمت RGB

۶۱ ۱۰۹ ۱۹۱

حال با گزینه های این سایت رنگ های مکمل و یا حالت های دیگه رو پیدا می کنیم

توضیح حالت ها:

حالت Analogous

این گزینه رنگ های مشابه به رنگ آبی ای که ما انتخاب کردیم را پیدا می کند. یعنی مثلا رنگ نیلی که به آبی نزدیک است و یا بنفش و ..

حالت Monochromatic

این گزینه فقط رنگ های مشابه نزدیک به خود آبی را پیدا می کند. یعنی آبی پر رنگ آبی تیره آبی روشن و ..

حالت Triad

این حالت رنگ هایی که در حالت مثلث رنگ اصلی (یعنی آبی زرد قرمز) را کف نزدیک به رنگ شماسست پیدا می کند.

حالت Complementary

این حالت رنگ های مکمل رنگ شما رو پیدا می کند. مثلا رنگ مکمل قرمز همانطور که گفتیم سبز است .

حالت Compound

مانند حالت بالا، با این تفاوت که مکمل رنگ های نزدیک به رنگ های مورد نظر را نیز پیدا می کند. مثلا اگر شما رنگ قرمز را که انتخاب کنید، رنگ نارنجی و قهوه ای را هم انتخاب می کند. بعد مکمل آنها یعنی رنگ سبز و سبز تیره را نیز پیدا می کند

حالت Shade

همانطور که در مقاله اشاره شد، این حالت به رنگ شما کمی سفید و کمی سیاه اضافه می کند و رنگ های مختلفی از قرمز شما مثل قرمز روشن قرمز تیره به وجود می آید که به شما نشان میدهد.

تحریریه خط معمار

منبع: <http://archline.ir>